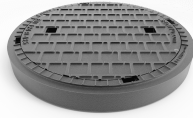
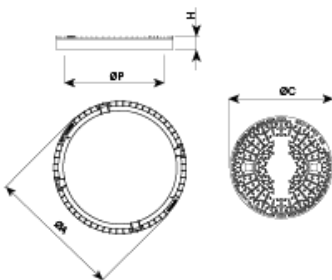

**T2069**

**T2069GM**


Marcar está diseñada para soportar un paso peatonal. Especialmente aceras o superficies similares.

- Realizada en fundición dúctil, en gráfico esferoidal, según IS 1083 (Tipo 500-7) y norma EN 1563.
- Cumple con la norma europea UNE EN-124.
- Cierre mediante dos tornillos.
- Hendidura para facilitar su apertura.
- Superficie metálica antideslizante.
- Revestida con pintura negra, no tóxica, no inflamable y no contaminante.

REF.	B125	ØA	H	ØC	ØP	UN.
T2069	B125	700	80	648	600	10