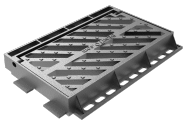
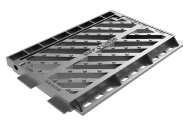
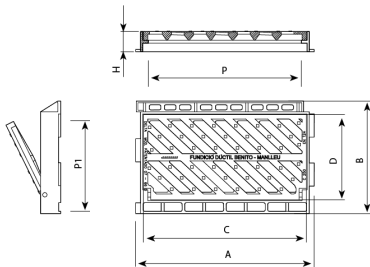

**R0745**

**R0766V**

**R0766**


Delta está diseñada para soportar un tráfico suave. Perfecta para instalar en vías con una IMD de 500 a 1.000, especialmente en arceas y cunetas.

- Realizada en fundición dúctil, en gráfito esferoidal, según ISO 1083 (Tipo 500-7) y norma EN 1563.
- Cumple con la norma europea UNE EN-124.
- Articulada antirrobo.
- Dispone de lengüetas encadenables para imbornal corrido.
- Diseño de barros en diagonal (anti bicicleta) y canalón trasero que garantiza una alta absorción.
- Superficie metálica antideslizante.
- Revestida con pintura negra, no tóxica, no inflamable y no contaminante.

REF.		A	B	C	D	H	P	P1	dm2	UN.
R0745	C250	500	305	455	265	35	425	230	8	102
R0766	C250	625	395	565	300	40	530	265	8	80
R0766V	C250	620	390	565	300	70	530	265	8	20
R0775	C250	790	335	745	250	40	715	230	10	51