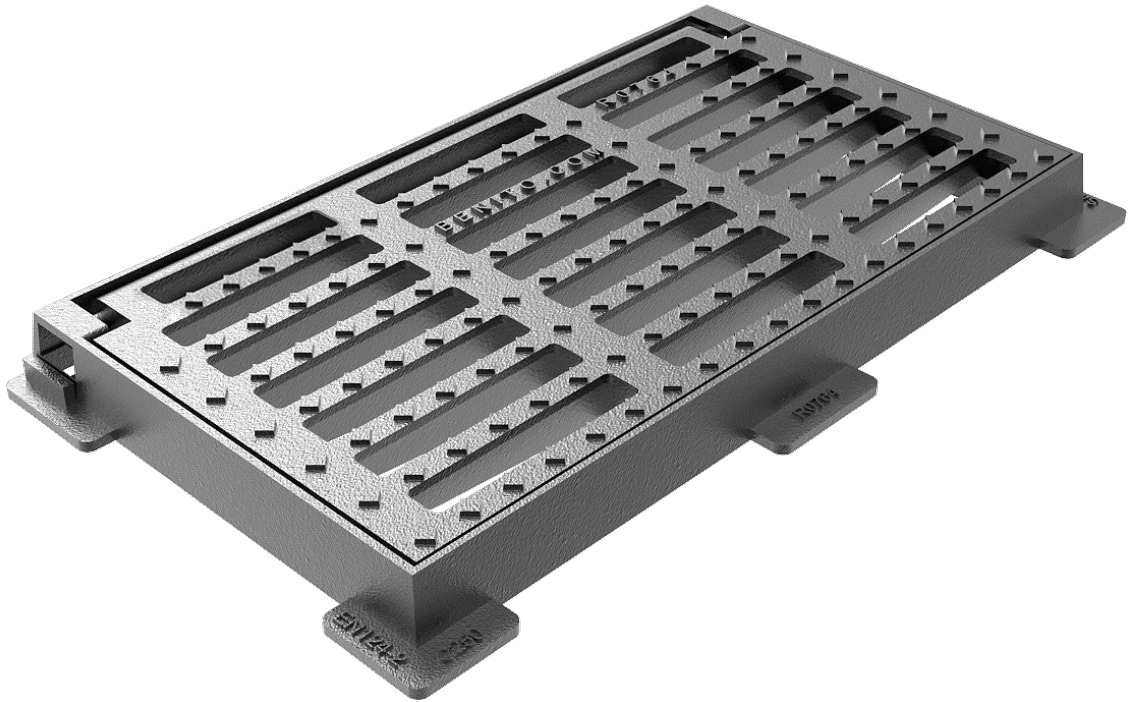


C250 Abatible

R0764



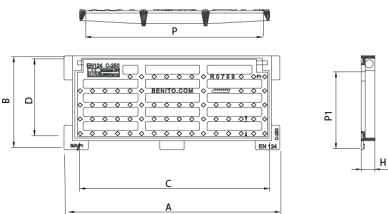
R0764D4



R0759



R0746



Abatible está diseñada para soportar un tráfico suave. Perfecta para instalar en vías con una IMD de 500 a 1.000, especialmente en arcnos y cunetas.

- Realizada en fundición dúctil, en grafito esferoidal, según ISO 1083 (Tipo 500-7) y norma EN 1563.
- Cumple con la norma europea UNE EN-124.
- Articulada antirrobo.
- Superficie metálica antideslizante.
- Revestida con pintura negra, no tóxica, no inflamable y no contaminante.

| REF. | A | B | C | D | H | P | P1 | dm2 | UN. |
|---------|-----|-----|-----|-----|----|-----|-----|-----|-----|
| R0746 | 520 | 255 | 460 | 240 | 30 | 430 | 205 | 60 | |
| R0759 | 660 | 290 | 590 | 240 | 45 | 550 | 205 | 7 | 30 |
| R0764 | 720 | 405 | 650 | 355 | 55 | 595 | 305 | 10 | 30 |
| R0764D4 | 720 | 405 | 650 | 355 | 55 | 595 | 305 | 10 | 30 |