

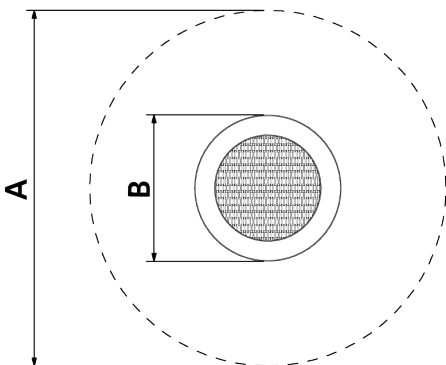
# Trampolin CIRCULAR




JTRA

3+



**Cama elástica circular.**  
**Peso máximo usuario: 130 kg**



Ref.	A x B			
JTRA01	A=3750mm B=1250mm	11m <sup>2</sup>	0.9m	1
JTRA02	A=3900mm B=1400mm	12m <sup>2</sup>	0.9m	1
JTRA03	A=4000mm B=1500mm	12.60m <sup>2</sup>	0.9m	1
JTRA04	A=4100mm B=1600mm	13.20m <sup>2</sup>	0.9m	1
JTRA05	A=4250mm B=1750mm	14.30m <sup>2</sup>	0.9m	1
JTRA06	A=5500mm B=2000mm	23.8m <sup>2</sup>	0.9m	1
JTRA07	A=5750mm B=2250mm	26m <sup>2</sup>	0.9m	1

## Materiales:

**Estructura:** Formado por marco metálico galvanizado, collar protector de goma de caucho EPDM.

**Malla de salto:** Producida por piezas de plástico con superficie antideslizante entrelazadas entre sí y muelles de acero de sujeción a marco.

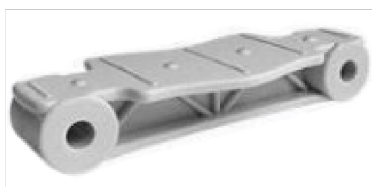
- Ninguno de los materiales necesita tratamiento especial para su eliminación.
- Si el equipo está sujeto a un uso severo, se debe incrementar el plan de mantenimiento.
- No usar el producto antes de finalizar la instalación/mantenimiento.
- Consultar instrucciones de mantenimiento.

Pieza más grande (mm): / Pieza más pesada (kg):

**ZONA DE IMPACTO:** Superficie de seguridad requerida. Se aconseja el revestimiento del suelo según la norma EN1176-1:2017  
Disponibilidad de repuestos: 10 años.



RAL 9005



RAL 7035



RAL 1018



RAL 6029



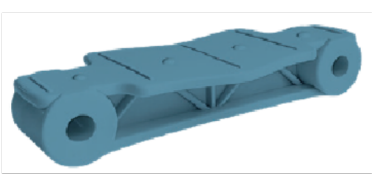
RAL 3020



RAL 2005



RAL 5005



RAL 5024

Tornillería de anclaje al suelo no incluida.

## Funciones Ludicas:

